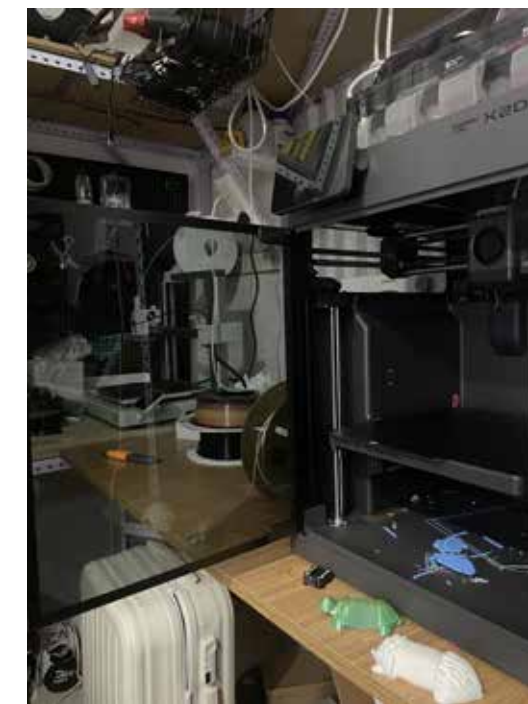
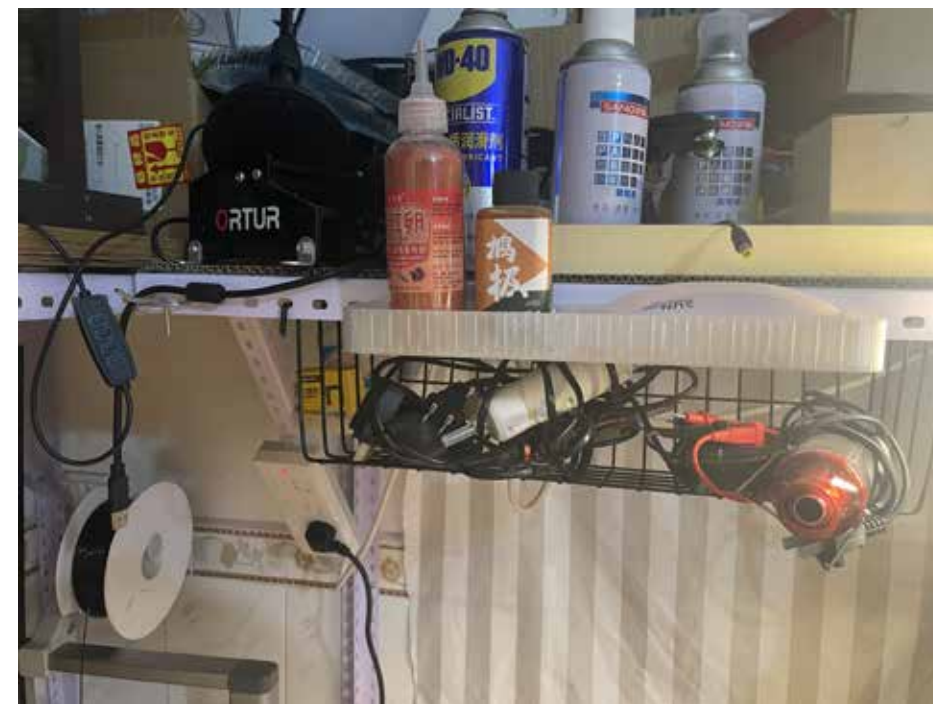


本周观察：人对空间的使用

地点介绍：出租屋内

使用背景：周末或在家空闲时间需要使用部分空间

观察空间对象：



目的：为什么？探究钥匙使用/交互流程解域后另一网络方向的内容相关性衍生分析

钥匙与人的交互流程

要去开锁-发现问题

找钥匙-找寻方法

拿钥匙-细化/探究可行性

使用开锁-实践

抽出钥匙-达成目的



使用空间与人的交互流程

人与空间如何交互-发现问题

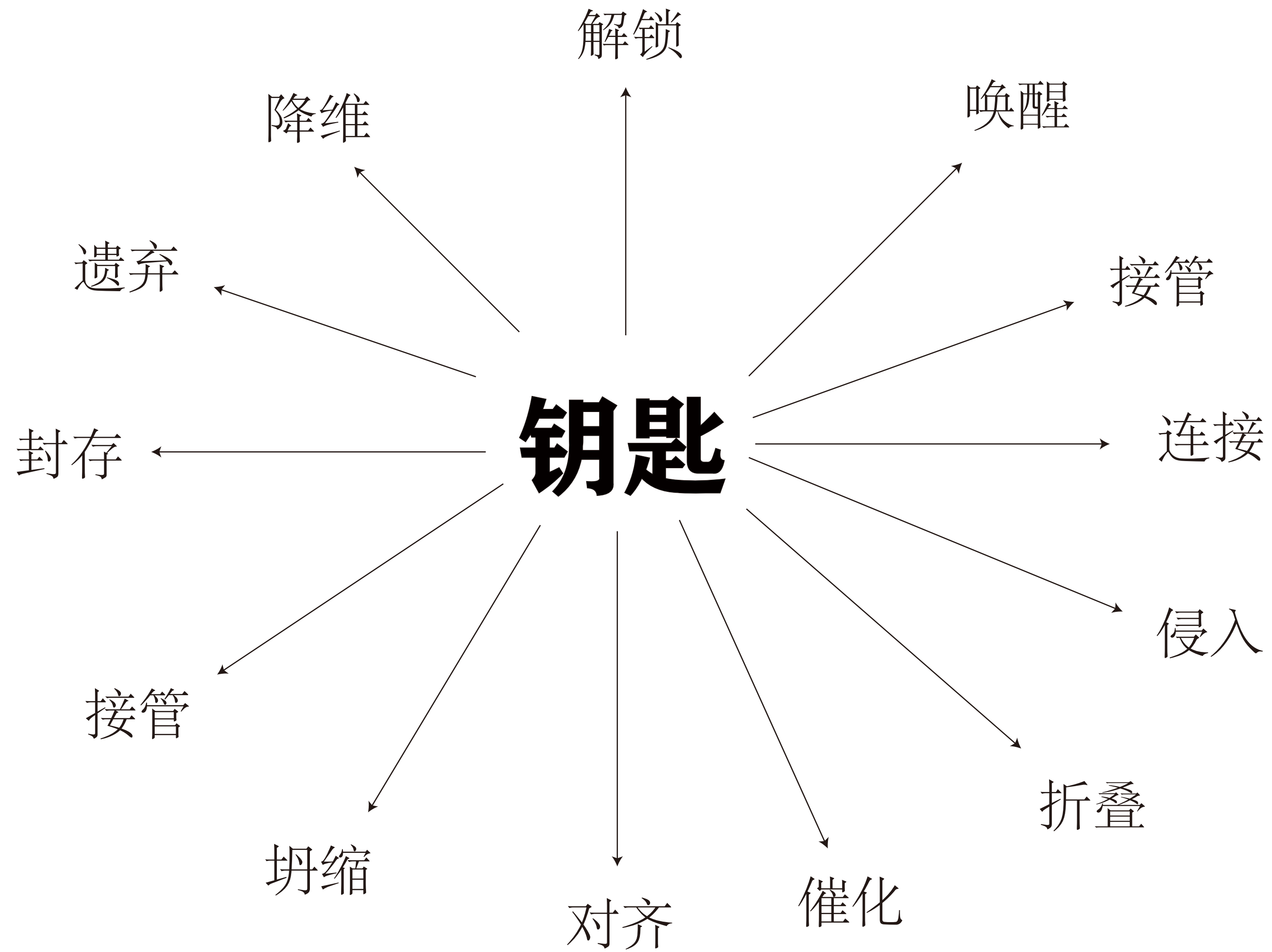
方便使用-找寻方法

收纳设计-细化/探究可行性

使用开锁-发现问题

使用/收纳-达成目的

动词解域



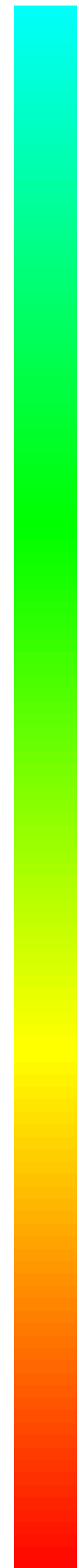
极度舒适 →

舒适 →

阈值颜色

紧张 →

极度紧张 →





额外耗材收纳空间



